

PIMCO en bref

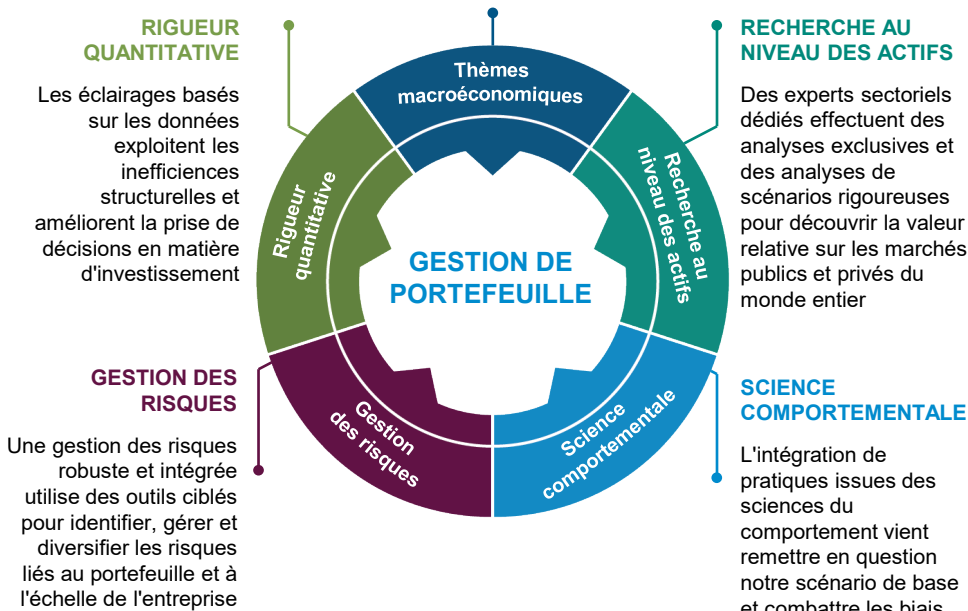
PIMCO se classe parmi les plus grands gérants d'actifs obligataires dans le monde, jouissant d'une expertise de pointe sur les marchés de la dette cotée et non cotée. Nous investissons le capital de nos clients dans des opportunités de revenu et de crédit, à travers tout le spectre de la liquidité en mettant à profit plusieurs dizaines d'années d'expérience sur des marchés obligataires complexes. Notre base de capital flexible et nos relations approfondies avec les émetteurs nous ont permis de devenir l'un des plus grands fournisseurs mondiaux de solutions d'investissement traditionnelles et alternatives ainsi qu'un partenaire de financement apprécié.

PROCESSUS

Conçu pour offrir aux gérants de portefeuille une vision à 360 degrés des risques et des opportunités sur les marchés mondiaux, le processus d'investissement de PIMCO repose sur cinq facteurs clés.

THÈMES MACROÉCONOMIQUES

Le cadre économique cyclique et séculaire nous aide à développer des thèmes à long terme et à définir des paramètres de risque



Données au 31 décembre 2025, sauf mention contraire.

Les performances passées ne constituent pas une garantie ou un indicateur fiable des résultats futurs. Tout type d'investissement comporte des risques et peut perdre de sa valeur. Rien ne dit que les stratégies d'investissement ou de portefeuille porteront leurs fruits dans toutes les conditions de marché ou qu'elles sont adaptées à tout type d'investisseur. Il est conseillé à chaque investisseur d'évaluer sa capacité à investir sur le long terme et plus particulièrement durant les replis boursiers. Il est recommandé aux investisseurs de consulter leur professionnel de l'investissement avant de prendre toute décision en matière d'investissement.

Le présent document est distribué à titre d'information uniquement et ne doit nullement être considéré comme un conseil en investissement ou une recommandation relative à quelque valeur mobilière, stratégie ou produit d'investissement que ce soit. Les informations contenues dans ce document proviennent de sources réputées fiables, mais ne sauraient être garanties.

* Les données relatives au personnel ne tiennent pas compte des employés de PIMCO Prime Real Estate.

COLLABORATEURS*

3 195+

employés
établis dans les principaux centres financiers du monde

275+

gestionnaires de portefeuilles
affichant en moyenne 18 ans d'expérience

165+

analystes et gestionnaires de risque
effectuent des recherches et analyses rigoureuses et indépendantes

24

sites
PIMCO a son siège social à Newport Beach, en Californie, et compte 24 bureaux internationaux implantés sur le continent américain, en Europe et en Asie, dont huit salles de marché couvrant l'ensemble des fuseaux horaires.

Leadership en matière d'investissement

Si notre équipe de gestion de portefeuilles est placée sous la direction des CIO, la prise de décisions d'investissement est avant tout un travail d'équipe, qui s'appuie sur les compétences et les analyses de l'ensemble des gérants de portefeuilles et des analystes du groupe.

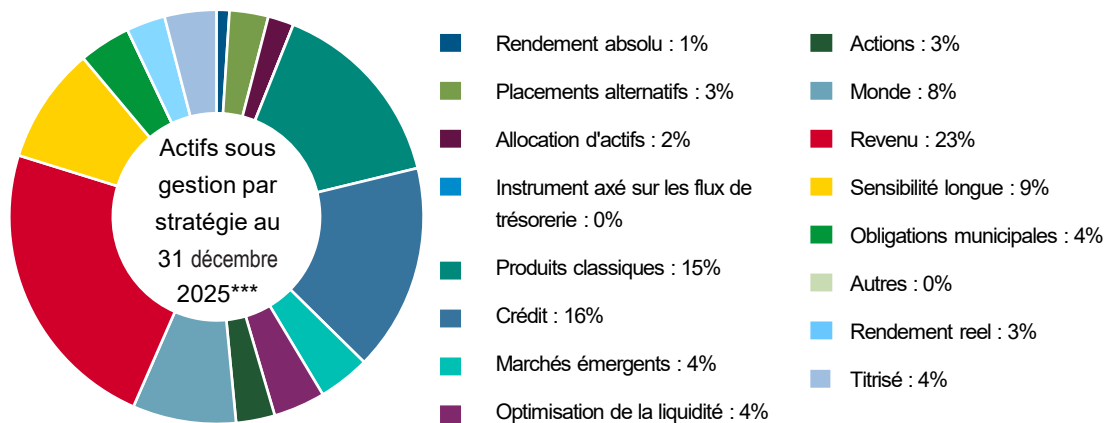
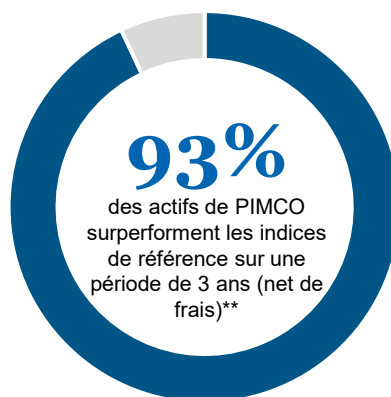
- Dan Ivascyn, Group CIO
- Andrew Balls, CIO Global Fixed Income
- Marc Seidner, CIO Non-traditional Strategies
- Qi Wang, CIO Portfolio Implementation
- Mohit Mittal, CIO Core Strategies

PERFORMANCE

Nous innovons afin d'offrir un atout à nos clients, en développant des solutions reposant sur les besoins en constante évolution des investisseurs et en investissant dans les outils et ressources nécessaires pour les aider à réussir.

Solutions

PIMCO cherche à offrir des solutions d'avenir, en exploitant des stratégies qui s'étendent à l'ensemble des véhicules, classes d'actifs, secteurs et zones géographiques.



ACTIFS SOUS GESTION*

PIMCO gère 2 256 milliards USD, qui lui ont été confiés par :

- les banques centrales
- les fonds souverains
- les fonds de retraite publics et privés
- les entreprises financières et non financières
- les fondations et les fonds de dotation
- les conseillers financiers
- les Family offices
- les investisseurs individuels

* PIMCO gère des actifs d'une valeur de 2 256 mille milliards de dollars, dont 1 843 mille milliards de dollars d'actifs de clients tiers en date du 31 décembre 2025. Les actifs comprennent 81,0 milliards de dollars en biens immobiliers, mesurés par la valeur nette d'inventaire (qui exclut le capital non appelé) à la date de au 30 septembre 2025 (valeur brute d'inventaire équivalente à 93,5 milliards de dollars), gérés par Prime Real Estate, une société affiliée et filiale à 100 % de PIMCO et PIMCO Europe GmbH, qui comprend PIMCO Prime Real Estate GmbH, PIMCO Prime Real Estate LLC ainsi que leurs filiales et sociétés affiliées. Les professionnels de l'investissement de PIMCO Prime Real Estate LLC fournissent des services de gestion des investissements et autres par le biais de Pacific Investment Management Company LLC. Les activités de PIMCO Prime Real Estate GmbH sont distinctes de celles de PIMCO.

** Sur la base de portefeuilles gérés par PIMCO disposant d'un historique d'au moins 5 ans. Les performances nettes de frais de chaque portefeuille ont été comparées à l'indice de référence principal du portefeuille. Si la performance nette de frais d'un portefeuille est supérieure à la performance de l'indice de référence pour une période donnée, les actifs de ce portefeuille sont inclus dans les données de surperformance. La surperformance vis-à-vis de l'indice de référence représente la performance d'un portefeuille par rapport à son indice de référence. Elle n'indique pas que la performance d'un portefeuille a été positive au cours de la période donnée. Par exemple, si un portefeuille a reculé de 3 % au cours d'une période donnée et que son indice de référence a reculé de 4 %, alors le portefeuille a surperformé son indice de référence, quand bien même il a perdu de la valeur durant la période. Certains portefeuilles axés sur la performance absolue inclus dans les statistiques peuvent les faire gonfler de manière positive comme négative en raison des caractéristiques de volatilité/rendement faible de l'indice de référence principal. Par exemple, un portefeuille dont la performance est mesurée par rapport au Libor en USD à 3 mois sera plus susceptible de sur- ou sous-performer son indice. **Aucune indication de la performance passée ne doit être interprétée comme la garantie d'une performance future positive, aussi bien en termes relatifs qu'absolus.**

*** La ventilation stratégique est basée sur les actifs de tiers. Les informations communiquées au 30 juin 2025 s'appuient sur une nouvelle source de données et une nouvelle taxonomie. Cela peut impliquer des changements au niveau des actifs sous gestion du fait de la mise à jour des catégories de stratégies pour refléter ces nouvelles source de données et taxonomie. Ce document contient les opinions actuelles du gérant, lesquelles sont sujettes à modification sans notification préalable. Le présent document est distribué à titre d'information uniquement et ne doit nullement être considéré comme un conseil en investissement ou une recommandation relative à quelque valeur mobilière, stratégie ou produit d'investissement que ce soit. Les informations contenues dans ce document proviennent de sources réputées fiables, mais ne sauraient être garanties.

PIMCO Europe Ltd (n° d'enregistrement 2604517, 11 Baker Street, Londres W1U 3AH, Royaume-Uni) est autorisée et réglementée par la Financial Conduct Authority (FCA) (12 Endeavour Square, Londres E20 1JN) au Royaume-Uni. Les services fournis par PIMCO Europe Ltd ne s'adressent pas aux investisseurs de détail, auxquels la présente communication n'est d'ailleurs pas destinée et à qui il est conseillé de s'adresser à un conseiller financier. Dès lors que les produits et services de PIMCO Europe Ltd sont fournis exclusivement à des clients professionnels, leur caractère approprié est systématiquement vérifié. **PIMCO Europe GmbH (n° d'enregistrement 192083, Seidlstr. 24-24a, 80335 Munich, Allemagne), PIMCO Europe GmbH Italian Branch (n° d'enregistrement 10005170963, via Turati nn. 25/27 (angolo via Cavaliere n. 4), 20121 Milan, Italie), PIMCO Europe GmbH Irish Branch (n° d'enregistrement 909462, 57B Harcourt Street, Dublin D02 F721, Irlande), PIMCO Europe GmbH UK Branch (n° d'enregistrement FC037712, 11 Baker Street, Londres W1U 3AH, Royaume-Uni), PIMCO Europe GmbH Spanish Branch (N.I.F. W2765338E, Paseo de la Castellana 43, Oficina 05-111, 28046 Madrid, Espagne) et PIMCO Europe GmbH French Branch (n° d'enregistrement 918745621 R.C.S. Paris, 50-52 Boulevard Haussmann, 75009 Paris, France)** sont autorisées et réglementées par l'Autorité fédérale de supervision financière (BaFin) (Marie-Curie-Str. 24-28, 60439 Francfort-sur-le-Main) en Allemagne, conformément à la Section 15 de la loi allemande sur les institutions de valeurs mobilières (WpIG). Les succursales italienne, irlandaise, britannique, espagnole et française sont en outre soumises à la supervision de : (1) succursale italienne : la Commissione Nazionale per le Società e la Borsa (CONSOB) (Giovanni Battista Martini, 3 - 00198 Rome), conformément à l'article 27 de la loi financière consolidée italienne ; (2) succursale irlandaise : la Banque centrale d'Irlande (New Wapping Street, North Wall Quay, Dublin 1 D01 F7X3), conformément au règlement 43 du règlement de l'Union européenne (marchés d'instruments financiers) de 2017, tel que modifié ; (3) succursale britannique : la Financial Conduct Authority (FCA) (12 Endeavour Square, Londres E20 1JN) ; (4) succursale espagnole : la Comisión Nacional del Mercado de Valores (CNMV) (Edison, 4, 28006 Madrid), conformément aux obligations énoncées dans les articles 168 et 203 à 224, ainsi qu'aux obligations énoncées dans la partie V, section 1 de la loi espagnole sur le marché des valeurs mobilières (LSM) et dans les articles 111, 114 et 117 du décret royal 217/2008, respectivement ; et (5) succursale française : l'ACPR/la Banque de France (4 Place de Budapest, CS 92459, 75436 Paris Cedex 09), conformément à l'article 35 de la directive 2014/65/UE concernant les marchés d'instruments financiers et sous la surveillance de l'ACPR et de l'AMF. Les services fournis par PIMCO Europe GmbH sont réservés aux clients professionnels, tels que définis à la section 67, paragraphe 2, de la loi allemande relative à la négociation de valeurs mobilières (WpHG). Ils ne s'adressent pas aux investisseurs privés, auxquels la présente communication n'est d'ailleurs pas destinée. Conformément à l'Art. 56 du règlement (UE) 565/2017, une entreprise d'investissement est autorisée à présumer qu'un client professionnel possède le niveau d'expérience et de connaissance requis pour appréhender les risques inhérents aux services d'investissement ou aux transactions concerné(e)s. Dès lors que les produits et services de PIMCO Europe GmbH sont fournis exclusivement à des clients professionnels, leur caractère approprié est systématiquement vérifié. **PIMCO (Schweiz) GmbH (enregistrée en Suisse sous le numéro CH-020.4.038.582-2, Brandschenkestrasse 41 Zurich 8002, Suisse)**. Conformément à la Loi fédérale suisse sur les placements collectifs de capitaux du 23 juin 2006 (« LPCC »), une entreprise d'investissement est autorisée à présumer qu'un client professionnel possède le niveau d'expérience et de connaissance requis pour appréhender les risques inhérents aux services d'investissement ou aux transactions concerné(e)s. Dès lors que les produits et services de PIMCO (Schweiz) GmbH sont fournis exclusivement à des clients professionnels, leur caractère approprié est systématiquement vérifié. Les services fournis par PIMCO (Schweiz) GmbH ne s'adressent pas aux investisseurs de détail, auxquels la présente communication n'est d'ailleurs pas destinée et à qui il est conseillé de s'adresser à un conseiller financier. PIMCO est une marque d'Allianz Asset Management of America LLC aux Etats-Unis et ailleurs. PIMCO est une marque d'Allianz Asset Management of America LLC aux Etats-Unis et ailleurs. ©2026 PIMCO.