

# PIMCO in Breve

PIMCO è una delle principali società di gestione attiva di investimenti obbligazionari a livello globale con profonde competenze sui mercati sia pubblici che privati.

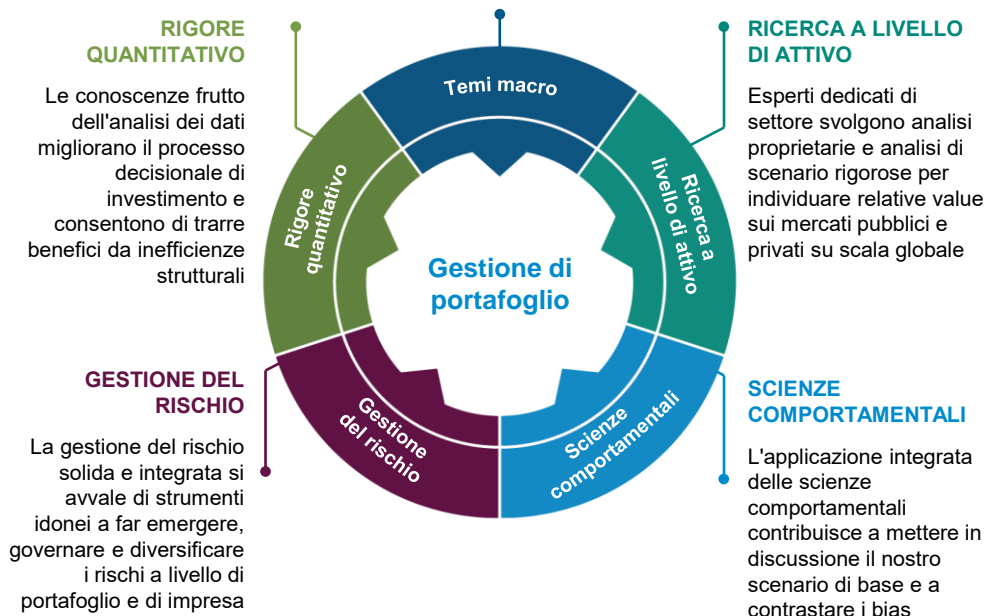
Investiamo il capitale dei nostri clienti in opportunità nei comparti income e del credito lungo l'intero spettro della liquidità, mettendo a frutto la nostra esperienza di decenni nel navigare i complessi mercati del debito. Grazie anche alla nostra base di capitale flessibile e ai profondi rapporti con gli emittenti siamo uno dei maggiori fornitori al mondo di soluzioni di investimento tradizionali e alternative nonché un apprezzato partner finanziatore.

## PROCESSO

Il processo d'investimento di PIMCO è concepito per offrire ai gestori di portafoglio una visione a 360 gradi dei rischi e delle opportunità sui mercati globali ed è alimentato da cinque elementi chiave.

### TEMI MACRO

Il quadro economico ciclico e secolare aiuta a individuare i temi di lungo termine e a fissare i parametri di rischio



Tutti i dati al 30 settembre 2024, salvo altrimenti specificato.

\* I dati sui dipendenti escludono quelli di PIMCO Prime Real Estate.

## PERSONALE\*

# Oltre 3.175

### dipendenti

operanti nei principali centri finanziari di tutto il mondo

# Oltre 270

### gestori

con un'esperienza media di 17 anni

# Oltre 165

### analisti e gestori del rischio

conducono ricerche e analisi rigorose e indipendenti

# 23

### Sedi

Con sede a Newport Beach, California, PIMCO conta 23\* sedi globali fra America, Europa e Asia, inclusi otto trading desk che garantiscono la copertura di tutti i fusi orari.

### Leadership d'investimento

Il nostro team di gestione portafogli è diretto dai CIO, ma le decisioni d'investimento sono il risultato di un lavoro di squadra e attingono alle capacità e alle idee di gestori e analisti di tutto il mondo.

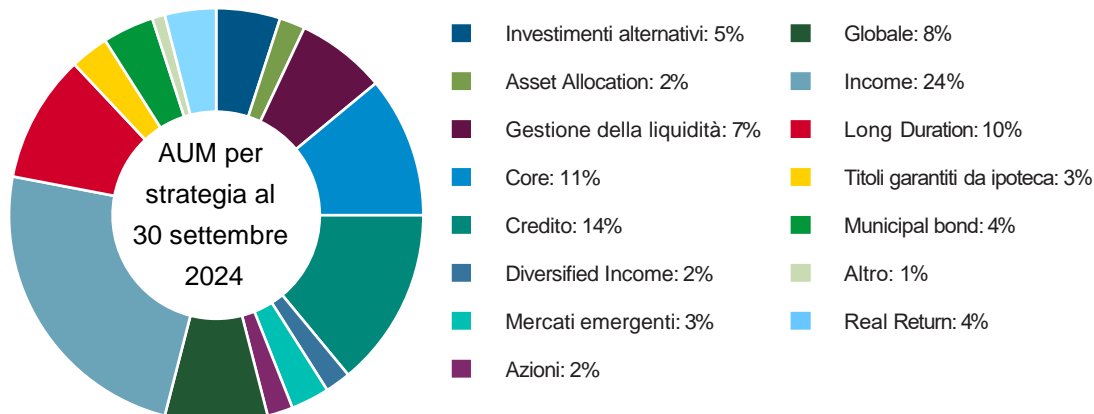
- Dan Ivascyn, Group CIO
- Andrew Balls, CIO Strategie Obbligazionarie globali
- Mark Kiesel, CIO Credito globale
- Marc Seidner, CIO Strategie Non Tradizionali
- Qi Wang, CIO implementazione di portafoglio
- Mohit Mittal CIO, Strategie Core

## PERFORMANCE

Innoviamo per offrire vantaggi ai nostri clienti, elaborando soluzioni che rispondono alle loro esigenze in continua evoluzione e investendo in strumenti e risorse che permettono loro di raggiungere i propri obiettivi.

### Soluzioni

PIMCO punta a fornire soluzioni a lungo termine tramite strategie che inglobano un'ampia gamma di veicoli, classi di attivo, settori e aree geografiche.



### MASSE IN GESTIONE (AUM)\*

PIMCO gestisce un patrimonio di 2.009 miliardi di dollari per conto di:

- Banche centrali
- Fondi sovrani
- Fondi pensione pubblici e privati
- Società finanziarie e non finanziarie
- Fondazioni ed enti di beneficenza
- Consulenti finanziari
- Family office
- Investitori individuali

\* PIMCO gestisce un patrimonio di 2.009 miliardi di dollari, di cui \$1.620 miliardi di attivi di clienti terzi al 30 settembre 2024. Le masse gestite comprendono \$79,9 miliardi (al 30 giugno 2024) di attivi gestiti da PIMCO Prime Real Estate (in precedenza Allianz Real Estate), un'affiliate e controllata integrale di PIMCO e PIMCO Europe GmbH che comprende PIMCO Prime Real Estate GmbH, PIMCO Prime Real Estate LLC nonché le loro affiliate e controllate. I professionisti di PIMCO Prime Real Estate LLC forniscono servizi di investimento e altri servizi anche per conto di Pacific Investment Management Company LLC. PIMCO Prime Real Estate GmbH opera in modo separato da PIMCO.

Prima dell'adesione leggere il Prospetto e il KIID, disponibili presso [www.fundinfo.com](http://www.fundinfo.com) e presso State Street Fund Services (Ireland) Limited, Tel. +353 1 776 9990, Fax +353 1 562 5519.

I rendimenti passati non sono una garanzia né un indicatore attendibile dei risultati futuri. Tutti gli investimenti comportano rischi e possono subire perdite di valore. Non sussiste alcuna garanzia che le strategie di investimento si rivelino efficaci in tutte le condizioni di mercato o che siano idonee a tutti gli investitori. Ciascun investitore è tenuto a valutare la propria capacità di investimento a lungo termine, in particolare nei periodi di flessione del mercato. Si consiglia agli investitori di rivolgersi al proprio professionista degli investimenti prima di prendere qualsiasi decisione di investimento. Questo materiale viene distribuito unicamente a scopo informativo e non deve essere considerato alla stregua di una consulenza d'investimento o di una raccomandazione in favore di particolari titoli, strategie o prodotti d'investimento. Le informazioni contenute nel presente documento sono state ottenute da fonti ritenute attendibili, ma non si rilascia alcuna garanzia in merito.

**PIMCO Europe Ltd (società n. 2604517, 11 Baker Street, Londra W1U 3AH, Regno Unito)** è autorizzata e regolamentata dalla Financial Conduct Authority (FCA) (12 Endeavour Square, Londra E20 1JN) nel Regno Unito. I servizi forniti da PIMCO Europe Ltd non sono disponibili per gli investitori retail, che non devono fare affidamento su questa comunicazione ma contattare il proprio consulente finanziario. Poiché i servizi e i prodotti di PIMCO Europe Ltd sono forniti esclusivamente a clienti professionali, la loro adeguatezza è sempre confermata. **PIMCO Europe GmbH (società n. 192083, Seidlstr. 24-24a, 80335 Monaco, Germania)**, la filiale italiana di **PIMCO Europe GmbH (società n. 10005170963, via Turati nn. 25/27 (angolo via Cavalieri n. 4), 20121 Milano, Italia)**, la filiale irlandese di **PIMCO Europe GmbH (società n. 909462, 57B Harcourt Street Dublino D02 F721, Irlanda)**, la filiale inglese di **PIMCO Europe GmbH (società n. FC037712, 11 Baker Street, Londra W1U 3AH, Regno Unito)**, la filiale spagnola di **PIMCO Europe GmbH (N.I.F. W2765338E, Paseo de la Castellana 43, Oficina 05-111, 28046 Madrid, Spagna)** e la filiale francese di **PIMCO Europe GmbH (società n. 918745621 R.C.S. Paris, 50-52 Boulevard Haussmann, 75009 Parigi, Francia)** sono autorizzate e regolamentate dall'Autorità di vigilanza finanziaria federale tedesca (BaFin) (Marie-Curie-Str. 24-28, 60439 Francoforte sul Meno) in Germania ai sensi dell'articolo 15 della Legge tedesca in materia di intermediari finanziari (WpIG). La filiale italiana, irlandese, inglese, spagnola e francese sono inoltre regolamentate da: (1) Filiale italiana: Commissione Nazionale per le Società e la Borsa (CONSOB) (Via Giovanni Battista Martini, 3 - 00198 Roma) ai sensi dell'articolo 27 del Testo Unico Finanziario; (2) Filiale irlandese: Central Bank of Ireland (New Wapping Street, North Wall Quay, Dublino 1 D01 F7X3) ai sensi del Regolamento 43 dei Regolamenti dell'Unione europea (Mercati degli strumenti finanziari) 2017, e successive modifiche; (3) Filiale inglese: Financial Conduct Authority (FCA) (12 Endeavour Square, Londra E20 1JN); (4) Filiale spagnola: Comisión Nacional del Mercado de Valores (CNMV) (Calle Edison, 4, 28006 Madrid) in conformità con gli obblighi previsti dagli articoli 168 e da 203 a 224, nonché con gli obblighi del Titolo V, Sezione I della legge spagnola sui mercati finanziari (LMF) e degli articoli 111, 114 e 117 del Decreto Reale 217/2008, rispettivamente e (5) Filiale francese: ACPR/Banque de France (4 Place de Budapest, CS 92459, 75436 Paris Cedex 09) in conformità con l'Art. 35 della Direttiva 2014/65/UE relativa ai mercati degli strumenti finanziari e con la vigilanza di ACPR e AMF. I servizi offerti da PIMCO Europe GmbH sono destinati unicamente a clienti professionali come da definizione contenuta alla Sezione 67, comma 2, della Legge sulla negoziazione di titoli tedesca (WpHG) e non sono disponibili per gli investitori individuali, i quali non devono fare affidamento sulla presente comunicazione. Secondo l'Art. 56 del Regolamento (UE) 565/2017, una società di investimento ha il diritto di presumere che i clienti professionali possiedano le conoscenze e l'esperienza necessarie per comprendere i rischi associati ai servizi di investimento o alle transazioni pertinenti. Poiché i servizi e i prodotti di PIMCO Europe GmbH sono forniti esclusivamente a clienti professionali, l'adeguatezza di tali servizi è sempre confermata. **PIMCO (Schweiz) GmbH (registrata in Svizzera, società n. CH-020.4.038.582-2, Brandschenkestrasse 41 Zurigo 8002, Svizzera)**. Secondo la legge svizzera sugli investimenti collettivi del 23 giugno 2006 ("CISA"), una società d'investimento ha il diritto di presumere che i clienti professionali possiedano le conoscenze e l'esperienza necessarie per comprendere i rischi associati ai relativi servizi o transazioni di investimento. Poiché i servizi e i prodotti di PIMCO (Schweiz) GmbH vengono forniti esclusivamente a clienti professionali, la loro adeguatezza è sempre confermata. I servizi forniti da PIMCO (Schweiz) GmbH non sono disponibili per gli investitori retail, che non dovrebbero fare affidamento su questa comunicazione ma contattare il proprio consulente finanziario. PIMCO è un marchio registrato di Allianz Asset Management of America LLC negli Stati Uniti e nel resto del mondo. ©2024 PIMCO