

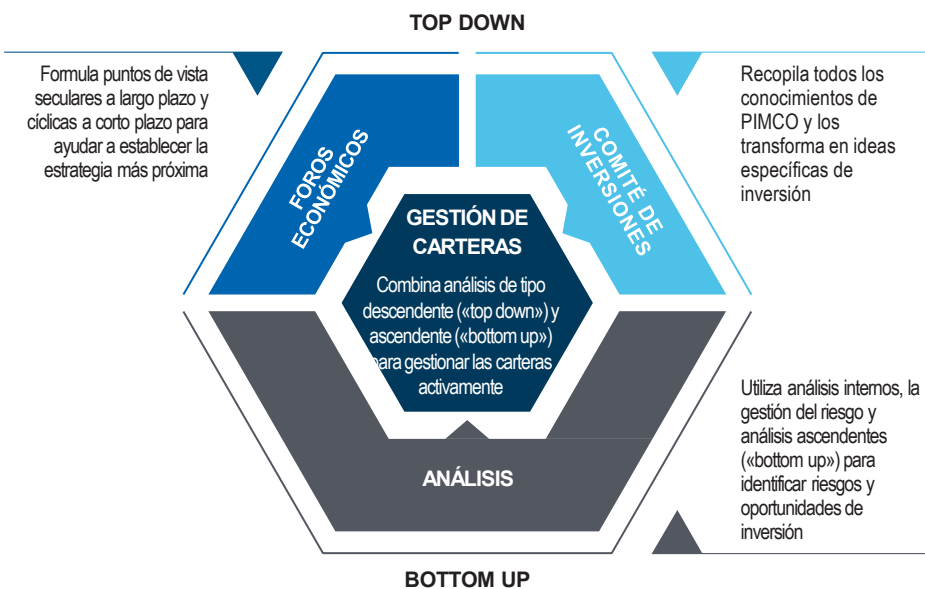
# PIMCO de un Vistazo



PIMCO es un líder mundial en renta fija activa que atesora una vasta experiencia en los mercados públicos y privados. Invertimos el capital de nuestros clientes en una variedad de oportunidades en crédito e inversiones generadoras de ingresos que abarcan el espectro de liquidez, y sacamos partido de nuestras décadas de experiencia surcando los complejos mercados de deuda. Nuestra base de capital flexible y nuestras profundas relaciones con los emisores han contribuido a que nos convirtamos en uno de los proveedores más grandes del mundo de soluciones de inversión tradicionales y alternativas y en un valioso socio financiero.

## PROCESO

Nuestro proceso de inversión, de eficacia contrastada en prácticamente todos los entornos de mercado, ayuda a nuestros clientes a gestionar los riesgos y lograr rentabilidades en importantes horizontes temporales.



Toda la información es correcta a 31 diciembre 2023, a menos que se indique otra cosa.

Las rentabilidades pasadas no garantizan ni son un indicador fiable de las rentabilidades futuras. Todas las inversiones conllevan un riesgo y pueden perder valor. No existe garantía de que estas estrategias de inversión o de cartera funcionen bien en todo tipo de condiciones de mercado ni de que resulten adecuadas para todos los inversores, y cada inversor debe evaluar su capacidad para invertir a largo plazo, especialmente durante periodos bajistas del mercado. Los inversores deben consultar a un profesional de inversiones antes de tomar una decisión de inversión.

Este material se distribuye exclusivamente con fines informativos, y no debe considerarse como asesoramiento de inversión ni como una recomendación respecto a ningún valor, estrategia o producto de inversión. La información incluida en el presente documento se ha obtenido de fuentes que se estiman fidedignas, aunque ello no puede garantizarse.

\* Los datos relativos a los empleados no tienen en cuenta al personal de PIMCO Prime Real Estate.

## PLANTILLA\*

# Más de 3.365

### Empleados

ubicados en centros financieros clave de todo el planeta

# Más de 280

### Gestores de carteras

con una experiencia media de 17 años

# Más de 175

### Analistas y gestores de riesgo

llevan a cabo análisis rigurosos e independientes

# 23

### Ubicaciones

Con sede principal en Newport Beach (California) y 23 oficinas mundiales repartidas por todo el continente americano, Europa y Asia, que abarcan todos los husos horarios a través de sus ocho mesas de contratación.

### Liderazgo de inversión

Nuestro equipo de gestión de carteras está dirigido por nuestros directores de inversión (CIO), pero el proceso de toma de decisiones de inversión es fruto del trabajo en equipo, que se nutre de las habilidades y las opiniones de nuestros gestores de carteras y analistas de todo el mundo.

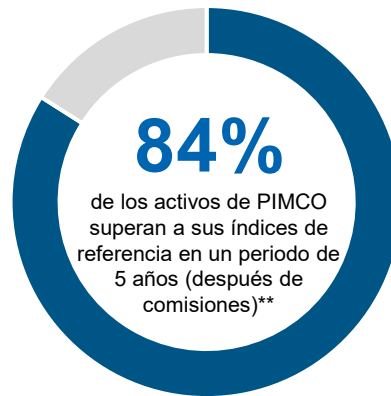
- Dan Ivascyn, Group CIO
- Andrew Balls, CIO Global Fixed Income
- Mark Kiesel, CIO Global Credit
- Marc Seidner, CIO Non-traditional Strategies
- Qi Wang, CIO Portfolio Implementation
- Mohit Mittal, CIO Core Strategies.

RENTABILIDAD

Innovamos para ofrecer una ventaja a nuestros clientes, mediante el desarrollo de soluciones basadas en las cambiantes necesidades de los inversores y la inversión en herramientas y recursos para ayudarles a lograr sus objetivos.

Soluciones

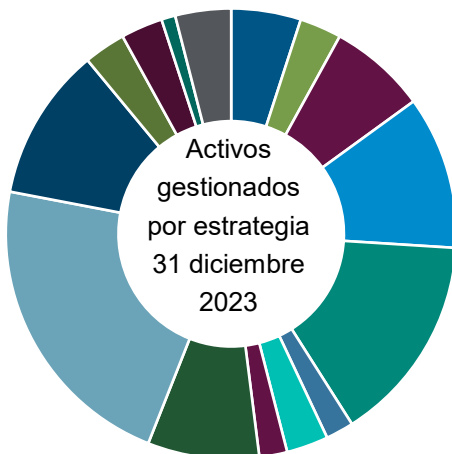
PIMCO tiene como objetivo proporcionar soluciones con proyección de futuro, a través de estrategias que engloban una diversidad de vehículos, clases de activos, sectores y regiones geográficas.



ACTIVOS GESTIONADOS\*

PIMCO gestiona activos valorados en 1,86 billones de USD procedentes de:

- Bancos centrales
- Fondos de inversión soberanos
- Fondos de pensiones públicos y privados
- Empresas del sector financiero y no financiero
- Fundaciones y dotaciones financieras
- Asesores financieros
- Family offices
- Inversores particulares



Inversiones alternativas: 5%	Mundial 8%
Asignación de activos: 3%	Ingresos: 22%
Gestión del efectivo: 7%	Larga duración: 11%
Core: 11%	Hipotecas: 3%
Crédito: 15%	Bonos municipales: 3%
Ingresos diversificados: 2%	Otros: 1%
Mercados emergentes: 3%	Rentabilidad real: 4%
Renta variable: 2%	

\* PIMCO gestiona 1,86 billones de USD en activos, lo que incluye 1,48 billones de USD en activos de clientes de terceros a 31 de diciembre de 2023. Entre dichos activos cabe incluir 82,2 mil millones (a 30 de septiembre de 2023) en activos gestionados por PIMCO Prime Real Estate (anteriormente Allianz Real Estate), una filial y subsidiaria totalmente participada por PIMCO y PIMCO Europe GmbH que abarca PIMCO Prime Real Estate GmbH, PIMCO Prime Real Estate LLC y sus subsidiarias y afiliadas. Los profesionales de inversiones de PIMCO Prime Real Estate LLC prestan servicio de gestión de inversiones y otros servicios basados en sistemas de trabajo de carácter dual (dual personnel) a través de Pacific Investment Management Company LLC. PIMCO Prime Real Estate GmbH opera por separado de PIMCO.

\*\* Sobre la base de las carteras gestionadas de PIMCO con un historial igual o superior a 5 años. La rentabilidad después de comisiones de cada cartera se ha comparado con la del índice de referencia principal de la cartera. Si la rentabilidad de la cartera después de comisiones ha sido superior a la del índice de referencia durante un periodo determinado, los activos de dicha cartera se han incluido en los datos sobre rentabilidad superior. La rentabilidad superior a la del índice de referencia indica la rentabilidad de una cartera comparada con la de su índice de referencia. Por tanto, no indica que la rentabilidad de una cartera haya sido positiva durante un periodo determinado. Por ejemplo, si una cartera ha retrocedido un 3% durante un periodo determinado y su índice de referencia ha descendido un 4%, la cartera habrá revelado un mejor comportamiento que su índice de referencia aunque haya perdido valor durante el periodo. Determinadas carteras orientadas a la rentabilidad absoluta incluidas en los datos podrán inflar dichos datos de forma tanto positiva como negativa debido a las características de baja rentabilidad/volatilidad del índice de referencia principal. Por ejemplo, sería más probable que una cartera medida con respecto al Libor USD a 3 meses registrara una rentabilidad superior o inferior a la de su índice de referencia. No debe entenderse que los datos de rentabilidades pasadas garantizan que la rentabilidad será positiva en el futuro, ni de forma relativa ni absoluta.

**PIMCO Europe Ltd (sociedad registrada con el n.º 2604517, 11 Baker Street, London W1U 3AH, Reino Unido)** está autorizada y regulada por la Autoridad de Conducta Financiera (FCA) (12 Endeavour Square, London E20 1JN) en el Reino Unido. Los servicios prestados por PIMCO Europe Ltd no están disponibles para inversores minoristas, quienes no deberían tomar decisiones basándose en el contenido de esta comunicación, sino que deberían ponerse en contacto con su asesor financiero. **PIMCO Europe GmbH (sociedad registrada con el n.º 192083, Seidlstr. 24-24a, 80335 Munich, Alemania), PIMCO Europe GmbH Italian Branch (sociedad registrada con el n.º 10005170963, Corso Vittorio Emanuele II, 37/Piano 5, 20122 Milano, Italia), PIMCO Europe GmbH Irish Branch (sociedad registrada con el n.º 909462, 57B Harcourt Street Dublin D02 F721, Irlanda), PIMCO Europe GmbH UK Branch (sociedad registrada con el n.º FC037712, 11 Baker Street, London W1U 3AH, Reino Unido), PIMCO Europe GmbH Spanish Branch (N.I.F. W2765338E, Paseo de la Castellana 43, Oficina 05-111, 28046 Madrid, España) y PIMCO Europe GmbH French Branch (sociedad registrada con el n.º 918745621R.C.S. Paris, 50-52 Boulevard Haussmann, 75009 Paris, Francia)** están autorizadas y reguladas por la Autoridad Federal de Supervisión Financiera alemana (BaFin) (Marie-Curie-Str. 24-28, 60439 Frankfurt am Main) en Alemania de acuerdo con el artículo 15 de la Ley de Valores de Alemania (WpIG). Las sucursales italiana, irlandesa, británica, española y francesa están, asimismo, sujetas a la supervisión respectiva (1) de la Commissione Nazionale per le Società e la Borsa (CONSOB) (Giovanni Battista Martini, 3 -00198 Rome) de acuerdo con el artículo 27 de la Ley Financiera Refundida de Italia; (2) del Banco Central de Irlanda (New Wapping Street, North Wall Quay, Dublin 1 D01 F7X3) de conformidad con el Reglamento 43 de la Unión Europea (relativo a los mercados de instrumentos financieros) de 2017, en su versión modificada; (3) de la Autoridad de Conducta Financiera (FCA) (12 Endeavour Square, London E20 1JN); (4) de la Comisión Nacional del Mercado de Valores (CNMV) (Edison, 4, 28006 Madrid) de conformidad con las obligaciones contempladas en los artículos 168 y 203 al 224, así como con las obligaciones contenidas en el Título V, Sección I de la Ley del Mercado de Valores y en los artículos 111, 114 y 117 del Real Decreto 217/2008; (5) de la ACPR/Banque de France (4 Place de Budapest, CS 92459, 75436 Paris Cedex 09) de conformidad con el art. 35 de la Directiva 2014/65/UE relativa a los mercados de instrumentos financieros y bajo la supervisión de la ACPR y la AMF. Los servicios prestados por PIMCO Europe GmbH están disponibles únicamente para clientes profesionales, tal como se define este término en el artículo 67, apartado 2 de la Ley del Mercado de Valores alemana (WpHG). No están abiertos a inversores individuales, quienes no deberían tomar decisiones basándose en el contenido de esta comunicación. **PIMCO (Schweiz) GmbH (sociedad registrada en Suiza con el n.º CH-020.4.038.582-2, Brandschenkestrasse 41 Zurich 8002, Suiza)**. Los servicios prestados por PIMCO (Schweiz) GmbH no están disponibles para inversores minoristas, quienes no deberían tomar decisiones basándose en el contenido de esta comunicación, sino que deberían ponerse en contacto con su asesor financiero. Este informe no es una oferta pública. Esta información no debe usarse en ningún país o con respecto a ninguna persona en relación a los cuales dicho uso podría constituir una violación de la ley vigente. Fondos PIMCO: Global Investors Series plc es una sociedad de inversión paraguaya de derecho irlandés constituida como sociedad de responsabilidad limitada y registrada con el número 276928. Esta información no debe utilizarse en ningún país o en relación con sujeto, si dicho uso puede constituir una violación de las leyes aplicables. La información contenida en esta comunicación complementa la contenida en el Folleto del Fondo y debe leerse junto con ella. Antes de realizar cualquier inversión, los inversores deben considerar cuidadosamente los objetivos, riesgos, cargos y gastos de inversión de sus respectivos Fondos. Esta y otra información se encuentra en el prospecto del Fondo. Léalo detenidamente antes de invertir o realizar depósitos. El desempeño pasado no es una garantía ni un indicador confiable de resultados futuros y no se da ninguna seguridad de que se obtendrán retornos similares en el futuro. Las devoluciones deben considerarse netas de comisiones y otros gastos e incluyen la reinversión de dividendos. Los datos de rendimiento representan resultados pasados. Los rendimientos de la inversión y el valor nominal pueden fluctuar, por lo que el valor de las participaciones del Fondo PIMCO GIS puede ser mayor o menor que el precio inicial en el momento del reembolso. Las posibles diferencias en los datos de rendimiento se deben al redondeo. Los Fondos pueden invertir en valores de emisores fuera de los EE. UU. O de la zona euro, lo que conlleva riesgos potencialmente más altos, incluido el riesgo de fluctuaciones en monedas distintas del dólar y el euro y el riesgo de inestabilidad política o económica. Este material está destinado únicamente a fines informativos. Tenga en cuenta que no todos los Fondos están registrados para su distribución en todas las jurisdicciones. Para obtener más información, póngase en contacto con PIMCO. Para obtener más información y / o solicitar una copia del Folleto del Fondo, comuníquese con el Administrador: State Street Fund Services (Ireland) Limited, teléfono + 353-1-776-0142, fax + 353-1-562-5517. Esta comunicación debe estar acompañada o precedida de un prospecto de PIMCO Funds: Global Investors Series plc. PIMCO es una marca comercial o marca registrada propiedad de Allianz Asset Management of America LLC en Estados Unidos y el resto del mundo. © 2024, PIMCO.